

山形大学ゲストハウス YU

ご利用案内



施設の概要

- 名称 山形大学 ゲストハウスYU
- 所在地 米沢市城南四丁目3番16号
- 電話番号 0238-26-3038, 3039 - 発信音 - 部屋番号
- 宿泊室等 宿泊定員 10人 駐車場 15台

区分	構造等	室数
談話室	洋間（ミーティング、小レセプション可）	1室
宿泊室	洋室（シングル）バス、トイレ付	8室
	洋室（ツイン）バス、トイレ付	1室

施設利用について

- 利用者 非常勤講師、公務のための来学者、本学の職員、その他許可者
- 開館日 原則として毎日。ただし、次の日は除きます。
 - ① 12月28日から翌年1月4日まで （夏季休業、
 - ② 管理者（工学部事務長）が必要と認めた休館日 入試実施日等
- 利用時間 宿泊室 ~翌日の午前9時30分まで 出入り自由、門限はございません。
談話室 午前9時から午後8時まで
- 食事 提供しておりません。ただし、パントリーに冷蔵庫、電子レンジ
コンビニエンスストアが隣接しております。等が備え付けてありますので、御自由にお使いください。
- 申込方法等 受け入れ研究室担当者にお申し付けください。



シングルルーム ▶



▲ 談話室

利用料金について

- シングル
- ツイン

- 談話室

次ページ以降の料金表（税込）をご参照ください。

お支払いは、宿泊当日に研究室担当者にお支払いください（現金のみ）。
領収証を発行いたします。

設備・備品

室名	面積	等
談話室	102.7㎡	1室
パントリー	7.8㎡	1室
宿泊室	シングル	16.5㎡ 8室
	ツイン	30.9㎡ 1室

■ 談話室

冷・暖房機、応接セット、ミーティングテーブル、椅子、フロアスタンド、アコーディオンスクリーン、カラーテレビ、ビデオデッキ、時計等

■ パントリー

流し台、ガス台、ガスコンロ、ガス湯沸かし器、カウンター、食器戸棚、冷蔵庫、電子レンジ、電気ポット

■ 宿泊室・シングル

シャワー付きユニットバストイレ、冷・暖房機、ベッド、椅子、洋服タンス、カラーテレビ、電話、情報コンセント、電気スタンド、電気ポット、ズボンプレスサー、ヘアードライヤー、時計等

■ 宿泊室・ツイン

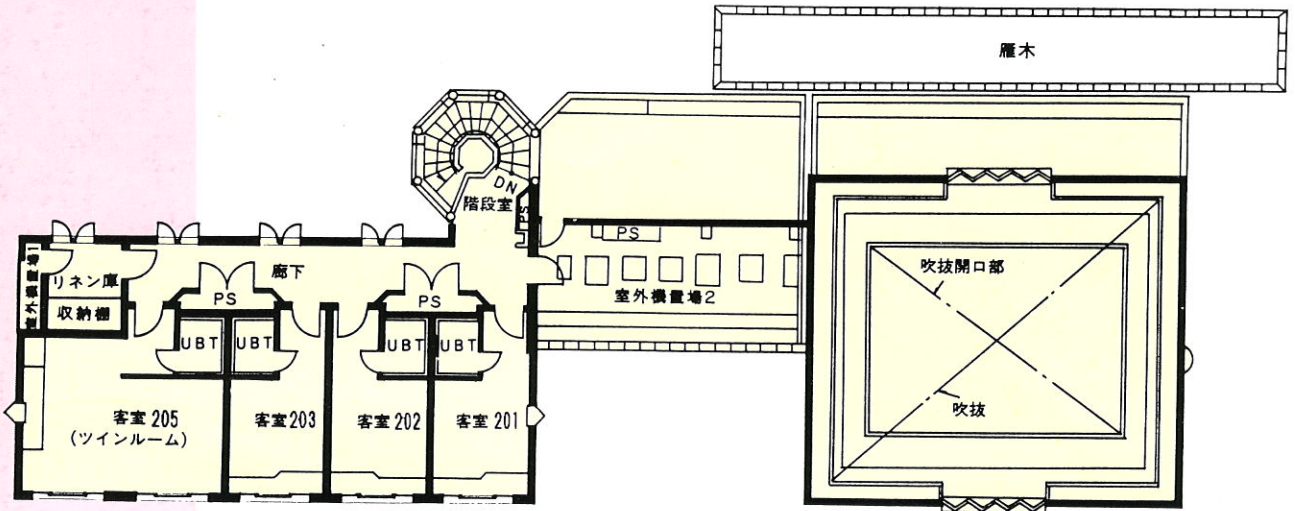
シャワー付きユニットバストイレ、冷・暖房機、ベッド、椅子、応接セット、洋服タンス、カラーテレビ、電話、情報コンセント、ナイトテーブル、電気スタンド、電気ポット、ズボンプレスサー、ヘアードライヤー、時計等



▲ ツインルーム

平面図

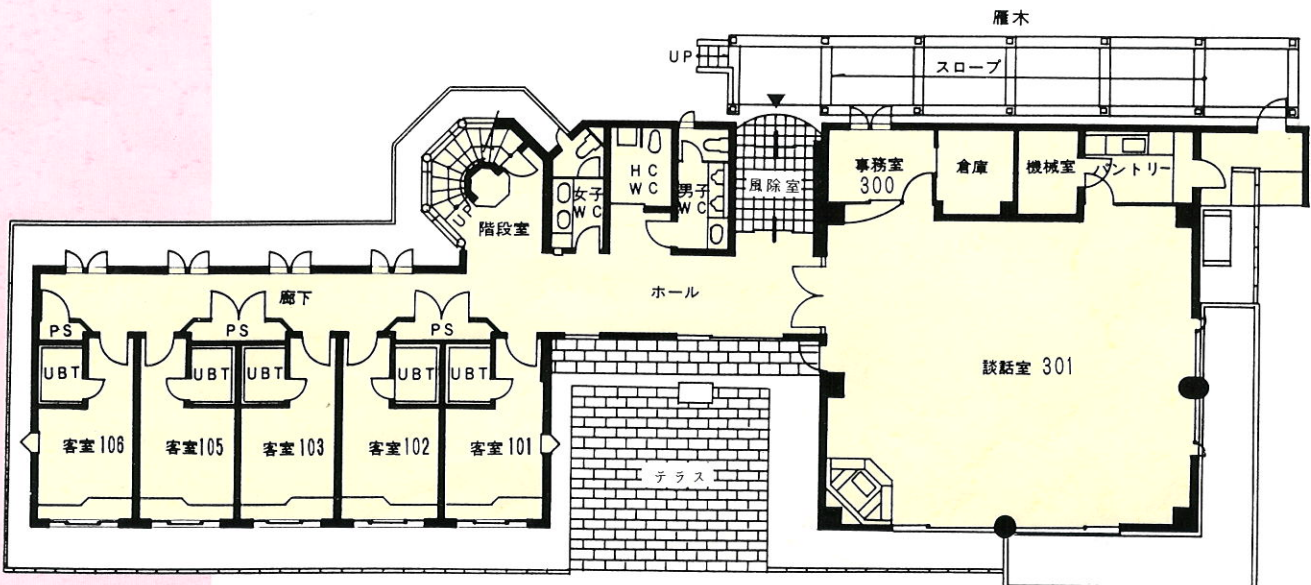
2F



宿泊棟

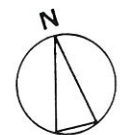
談話室棟

1F

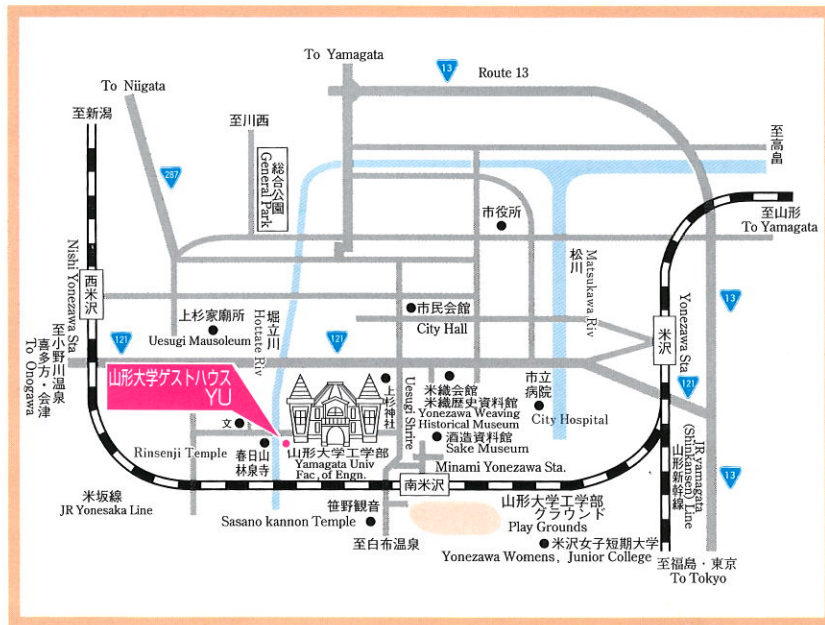


宿泊棟

談話室棟



交通のご案内



- ・バス利用 米沢駅から山形交通白布温泉行き「山大前」下車 徒歩3分 市内循環バス(右・左)「山大正門」下車すぐ
- ・タクシー利用 米沢駅から約3km 15分
- ・徒歩 米沢駅から40分、南米沢駅から10分



山形大学ゲストハウス YU

連絡先 山形大学工学部庶務係 〒992 山形県米沢市城南四丁目3-16 TEL 0238-26-3006

(シングル)

4月, 7~9月
11~3月

	施設使用料	実 費								合 計
		1泊	2泊	3泊	4泊	5泊	6泊	7泊	実費計	
1泊	630	1,700							1,700	2,330
2泊	1,260	1,700	900						2,600	3,860
3泊	1,890	1,700	900	900					3,500	5,390
4泊	2,520	1,700	900	900	900				4,400	6,920
5泊	3,150	1,700	900	900	900	900			5,300	8,450
6泊	3,780	1,700	900	900	900	900	900		6,200	9,980
7泊	4,410	1,700	900	900	900	900	900	900	7,100	11,510

5~6月,
10月

	施設使用料	実 費								合 計
		1泊	2泊	3泊	4泊	5泊	6泊	7泊	実費計	
1泊	630	1,600							1,600	2,230
2泊	1,260	1,600	800						2,400	3,660
3泊	1,890	1,600	800	800					3,200	5,090
4泊	2,520	1,600	800	800	800				4,000	6,520
5泊	3,150	1,600	800	800	800	800			4,800	7,950
6泊	3,780	1,600	800	800	800	800	800		5,600	9,380
7泊	4,410	1,600	800	800	800	800	800	800	6,400	10,810

談話室

	施設使用料	実 費	合 計	1回につき4時間以内
4, 11~3月	840	1,600	2,440	
5~6, 10月	840	400	1,240	
7~9月	840	1,100	1,940	

(ツイン)

4月, 7~9月 二人利用
11~3月 (一人当たり)

	施設使用料	実 費								合 計
		1泊	2泊	3泊	4泊	5泊	6泊	7泊	実費計	
1泊	525	1,600							1,600	2,125
2泊	1,050	1,600	800						2,400	3,450
3泊	1,575	1,600	800	800					3,200	4,775
4泊	2,100	1,600	800	800	800				4,000	6,100
5泊	2,625	1,600	800	800	800	800			4,800	7,425
6泊	3,150	1,600	800	800	800	800	800		5,600	8,750
7泊	3,675	1,600	800	800	800	800	800	800	6,400	10,075

5~6月, 10月 二人利用
(一人当たり)

	施設使用料	実 費								合 計
		1泊	2泊	3泊	4泊	5泊	6泊	7泊	実費計	
1泊	525	1,500							1,500	2,025
2泊	1,050	1,500	700						2,200	3,250
3泊	1,575	1,500	700	700					2,900	4,475
4泊	2,100	1,500	700	700	700				3,600	5,700
5泊	2,625	1,500	700	700	700	700			4,300	6,925
6泊	3,150	1,500	700	700	700	700	700		5,000	8,150
7泊	3,675	1,500	700	700	700	700	700	700	5,700	9,375

7~9月 一人利用

	施設使用料	実 費								合 計
		1泊	2泊	3泊	4泊	5泊	6泊	7泊	実費計	
1泊	1,050	1,900							1,900	2,950
2泊	2,100	1,900	1,100						3,000	5,100
3泊	3,150	1,900	1,100	1,100					4,100	7,250
4泊	4,200	1,900	1,100	1,100	1,100				5,200	9,400
5泊	5,250	1,900	1,100	1,100	1,100	1,100			6,300	11,550
6泊	6,300	1,900	1,100	1,100	1,100	1,100	1,100		7,400	13,700
7泊	7,350	1,900	1,100	1,100	1,100	1,100	1,100	1,100	8,500	15,850

(ツイン)

4月
11~3月 一人利用

	施設使用料	実 費								合 計
		1泊	2泊	3泊	4泊	5泊	6泊	7泊	実費計	
1泊	1,050	1,800							1,800	2,850
2泊	2,100	1,800	1,000						2,800	4,900
3泊	3,150	1,800	1,000	1,000					3,800	6,950
4泊	4,200	1,800	1,000	1,000	1,000				4,800	9,000
5泊	5,250	1,800	1,000	1,000	1,000	1,000			5,800	11,050
6泊	6,300	1,800	1,000	1,000	1,000	1,000	1,000		6,800	13,100
7泊	7,350	1,800	1,000	1,000	1,000	1,000	1,000	1,000	7,800	15,150

5~6月,
10月 一人利用

	施設使用料	実 費								合 計
		1泊	2泊	3泊	4泊	5泊	6泊	7泊	実費計	
1泊	1,050	1,600							1,600	2,650
2泊	2,100	1,600	800						2,400	4,500
3泊	3,150	1,600	800	800					3,200	6,350
4泊	4,200	1,600	800	800	800				4,000	8,200
5泊	5,250	1,600	800	800	800	800			4,800	10,050
6泊	6,300	1,600	800	800	800	800	800		5,600	11,900
7泊	7,350	1,600	800	800	800	800	800	800	6,400	13,750

7~9月 一人利用

	施設使用料	実 費								合 計
		1泊	2泊	3泊	4泊	5泊	6泊	7泊	実費計	
1泊	1,050	1,900							1,900	2,950
2泊	2,100	1,900	1,100						3,000	5,100
3泊	3,150	1,900	1,100	1,100					4,100	7,250
4泊	4,200	1,900	1,100	1,100	1,100				5,200	9,400
5泊	5,250	1,900	1,100	1,100	1,100	1,100			6,300	11,550
6泊	6,300	1,900	1,100	1,100	1,100	1,100	1,100		7,400	13,700
7泊	7,350	1,900	1,100	1,100	1,100	1,100	1,100	1,100	8,500	15,850

談話室

	施設使用料	実 費	合 計
4.11~3月	840	1,000	2,340
5~6.10月	840	400	1,240
7~9月	840	1,100	1,940